

## Hachoir à viandes



Corps machine entièrement en acier inox AISI 304  
Puissants moteurs IP 55 autoventilés pour utilisation continue

## Trancheur



Moteur ventilé  
Lame forgée et trempée avec fort épaisseur  
Machine compacte mais avec une capacité de coupe importante

## Poussoir

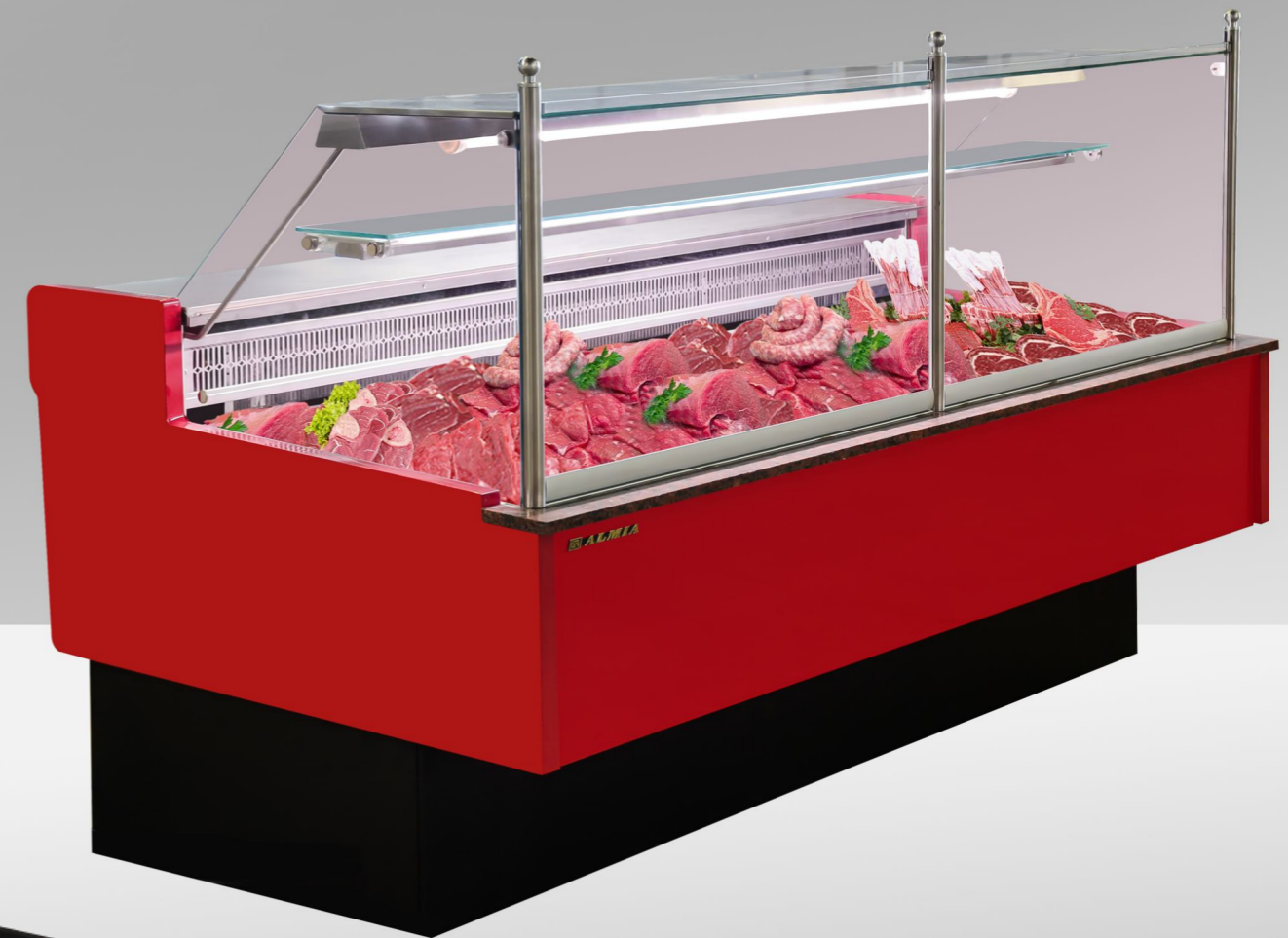


Modèle 8 Litres  
Corps et cylindre en acier inox AISI 304  
Coulissement engrenages sur 4 coussinets hermétiques.  
Système réduction à double vitesse.

## Scie à os



Bâti en acier inox AISI 304.  
Tiroir à déchets  
Porte amovible pour faciliter le nettoyage.  
Moteurs puissants asynchrones et ventilés  
Moteurs monophasés avec protection thermique de série.



- Esthétique
- Robustesse
- Respect des normes d'hygiène

**“ La meilleure qualité au meilleur prix ”**

## Contactez Nous :

**Siege et usine:**  
7080 Z.I Menzel Jemil Bizerte  
Tél: (+216) 72 440 758 / (+216) 72 440 784  
Fax: (+216) 72 440 790  
info@almia-tn.com  
commercial@almia-tn.com

**Tunis:**  
Résidence du lac  
Rue du lac Victoria  
Les berges du lac 1053 Tunis  
Tél: (+216) 71 861 795  
(+216) 71 860 004  
Fax: (+216) 71 861 797

### Vitrine Boucherie (façade plate)



Structure intérieur et extérieur en acier inox AISI 304.  
Vitrine réfrigérée ventilée  
Température : 0°C à 4°C.  
L187,5 x P111 x H142 cm  
L250 x P111 x H142 cm  
L312,5 x P111 x H142 cm  
L375 x P111 x H142 cm

### Vitrine Chichkhan (façade plate)



Réfrigération statique  
Groupe frigorifique tropicalisé.  
Régulation électronique.  
Température:  
0°C à 4°C.  
Réserve réfrigérée.

L153 x P108 x H133 cm  
L203 x P108 x H133 cm  
L253 x P108 x H133 cm

### Lave main eau froide / eau chaude



Construction en acier inoxydable AISI 304  
L'arrivée d'eau est déclenchée par une palette à commande au genou  
L44 x P32 x H56 cm

### Billot dessus en néoprène ep=10cm



L50 x P50 x H75 cm  
L100 x P50 x H75 cm

### Combiné billot en polyéthylène



Combinés composé d'un Billot polyéthylène 50X50 EP 10 CM à gauche et Plateau polyéthylène d'épaisseur 3 cm Piètement en tube 40x40 mm L120 x P60 x H90 cm

### Barre à dents



Construction en acier inoxydable AISI 304

### Stérilisateur à couteaux



Construction en acier inox AISI 304.  
Stérilisation par lampe UV  
Minuterie de 0 à 2h.  
Fixation des couteaux sur barre magnétique.  
L57 x P12 x H65 cm.

### Accessoires



Crochet à sacs L45 x H5 cm

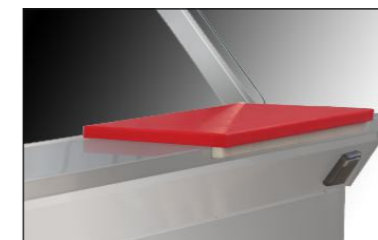
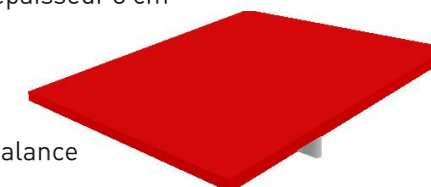


Planche de coupe en polyéthylène épaisseur 3 cm  
Mètre linéaire :



Support Balance

### Table de dessouidage



Construction en acier inoxydable AISI304  
Composé d'une grille d'égouttage amovible à l'arrière, plaque de polyéthylène en avant et un bac de récupération de déchet  
L160 x P70 x H90 cm

### Table de découpe en polyéthylène



Construction en acier inoxydable Aisi 304  
Dessus polyéthylène épaisseur 3 cm blanc.  
L100 x P60x H90 cm

### Vitrine verticale Vision



Isolation en polyuréthane injecté à haute densité.  
Sol en acier inox AISI 304.  
Revêtement intérieur / extérieur tôle galvanisée plastifiée.  
Groupe hermétique ou semi-hermétique réfrigérant R404 a .  
Aménagement à cinq niveaux avec lumière fluorescentes.

Nombre de porte	Dimension intérieur	Volume (m³)
1	80x75x24 cm	1,3
2	157x75x24 cm	2,82
3	235x75x24 cm	4,23
Plus	-	-

### Plonge à 3 bacs



Structure en inox AISI 304  
Plonge à 3 bacs 40 x 40 x 30cm  
L 150 x P70 x H85 cm

### Chariot à carcasses



Construction en acier inoxydable AISI 304  
1 niveau de barre à dents structure en tube 40x40 mm  
Sur roulettes  
Bacs à sang amovible  
Charge 500 kg  
L120 x P70 x H180 cm

### Mini Chambres Froides



**2300 L**  
L117 x P99x H200 cm  
Volume en m3 : 2.316.  
Capacité de stockage : 40 caisses de dimensions 53 x 35,5 x 23 cm.  
Positive 150 kg/jours  
Négative 60 kg/jours



**3800L**  
L190 x P100 x H200 cm  
Volume en m3 : 3.8.  
Capacité de stockage : 64 caisses de dimensions L53 x P35,5 x H23 cm.  
Positive 200 kg/jours  
Négative 60 kg/jours